

fusion II

porcelain stoneware



COBSA-USA

NEW YORK | MIAMI



bronze



LAFFUBR19LP

19 x 19
lappato



LAFFUBR69LP

6 x 19
lappato



LAFFUBR19ST

* 19 x 19
strutturata



LAFFUBRCASHMERE

19 x 19
cashmere
deco

LAFFUBRBNLP



3 x 19
bullnose
lappato

LAFFUBRBNST



* 3 x 19
bullnose
strutturata



LAFFUBRMOS22LP

2 x 2
mosaic
lappato

* Grout only the open joint on the strutturata finish.



LAFFUBRMOS22ST

* 2 x 2
mosaic
strutturata



LAFFUBMOSPLANET

12 x 19
penny round
mosaic mix

platinum



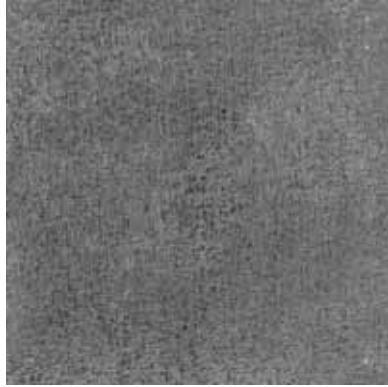
LAFUPL19LP

19 x 19
lappato



LAFUPL69LP

6 x 19
lappato



LAFUPL19ST

* 19 x 19
strutturata



LAFUPLCASHMERE

19 x 19
cashmere
deco

LAFUPLBNLP



3 x 19
bullnose
lappato

LAFUPLBNST



* 3 x 19
bullnose
strutturata



LAFUPLMOS22LP

2 x 2
mosaic
lappato

* Grout only the open joint on the structurata finish.



LAFUPLMOS22ST

* 2 x 2
mosaic
strutturata



LAFUPLMOSPLANET

12 x 19
penny round
mosaic mix





CARATTERISTICHE TECNICHE

Technical Features · Caracteristiques Techniques · Technische Eigenschaften
GRES FINE PORCELLANATO · PORCELAIN TILE · GRES CERAME · FEINSTEINZEUG

TIPO DI PROVA TEST ESSAI KRITERIEN	NORMATIVA ACCORDING TO NORME NORM	VALORE PRESCRITTO DALLE NORME REQUIRED STANDARDS - NORMVORGABE VALEUR PRESCRITE PAR LES NORMES	FUSION
Dimensioni Sizes Dimension Abmessungen	EN 98	Lunghezza e larghezza $\pm 0.6\%$ max Length and width - Longueur et largeur Länge und Breite Spessore $\pm 0.5\%$ max Thickness - Epaisseur Stärke Rettineità spigoli $\pm 0.5\%$ max Linearity - Rectitude des arêtes Kantengeradheit Ortogonalità $\pm 0.6\%$ max Welding - Orthogonalité Rechtwinkligkeit Planarità $\pm 0.5\%$ max Warpage - Planität Ebenförmigkeit	Conforme According Conforme Gemaess
Assorbimento d'acqua Water absorption Absorption d'eau Wasseraufnahme	EN 99	0.5%	$\leq 0.02\%$
Resistenza alla flessione Breaking modulus Resistance a la flexion Biegefestigkeit	EN 100	27 N/mm ²	60 N/mm ²
Resistenza allo scivolamento Slippery Grade Valeur Antiderapant Trittsicherheit	DIN 51130	R9 R13	R9
Resistenza all'abrasione profonda Deep abrasion resistance Resistance à l'abrasion profonde Tiefen-Abriebbeständigkeit	EN 102	205mm ³	117 mm ³
Coefficiente di dilatazione termica lineare Thermal expansion coefficient Coefficient de dilatation thermique lineaire Wärmeausdehnungskoeffizient	EN 103	9 MK-1	6.5
Resistenza agli sbalzi termici Thermal shock resistance Resistance aux écarts de température Temperaturwechselbeständigkeit	EN 104	Nessun campione deve presentare difetti visibili No sample must show visible defects Aucun échantillon ne doit présenter des défauts visibles Kein Muster soll sichtbare Schäden aufweisen	Resistenti Resistant Widerstandsfähig
Resistenza al Cavillo Crazing resistance Resistance au tressillage Haartrissbeständigkeit	EN 105	Non è accettato alcun difetto di fessurazione in alcun campione Aucun échantillon ne doit présenter des défauts de tressillage. No cracks or fissures accepted on any sample. Es werden auf keinem Muster Rissnarben akzeptiert.	Resistenti Resistant Widerstandsfähig
Resistenza all'attacco acido e basico Glace resistance to acid and alkali attack Resistance aux acides et aux bases Saure und laugensbeständigkeit	EN 106	Nessun campione deve presentare rotture o alterazioni visibili all'attacco chimico No sample must show visible signs to surface Aucun échantillon ne doit présenter d'altérations visibles d'attaque chimique Kein Muster soll keine sichtbaren Spuren infolge chemischer Einwirkung zeigen	AA
Resistenza al gelo Frost resistance Resistance au gel Frostbeständigkeit	EN 202	Nessun campione deve presentare rotture o alterazioni apprezzabili della superficie No sample must show alterations to surface Aucun échantillon ne doit présenter de ruptures ou d'altérations considérable de la surface Kein Muster soll weder Bruch noch Schäden an der Oberfläche aufweisen	Non gelivi Frost proof Non gefirts Frostsicher

STRUCTURED SURFACE

SHADE SPECTRUM

Low Moderate High Random

R9

SC:VOLOSITA'
SLIPPERY GRADE

COEFFICIENT OF FRICTION

ASTM C 1028-96

Dry ≥ 1.06
Wet ≥ 0.62



FOR INFORMATION AND SAMPLES

T | 1-877-TO-COBSA W | www.COBSAUSA.COM

Due to printing and variations, colors shown could vary from actual sample.